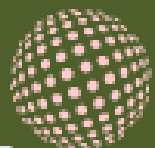


Mundial SA



Balanco Socioambiental
2013

É com satisfação que apresentamos o primeiro balanço socioambiental do Grupo Mundial.

Aqui trazemos os resultados da companhia que dão um real panorama das nossas práticas na área ambiental e social.

A Mundial está no mercado há 118 anos e vem se reinventando ao longo de todo esse tempo. Desde lá, sempre esteve atenta às necessidades do mercado em que atua. Com isso, os processos internos tiveram que acompanhar as mudanças do mundo corporativo, entre elas a relação com os resíduos gerados pela indústria.

A prática sustentável é um dos pontos que a companhia trabalha fortemente dentro de suas unidades, tanto fabril como administrativa. Afinal, o zelo com os processos reflete de maneira global a preocupação com o mais valioso capital da empresa: os funcionários.

Dentro dessa diretriz, a Mundial busca o desenvolvimento constante de melhorias nos seus processos de modo a minimizar e eliminar a geração de resíduos em suas unidades com o intuito de aprimorar o bem estar dos seus colaboradores. A conscientização junto aos funcionários acontece de maneira contínua por meio de campanhas e da participação efetiva do grande grupo.

Igualmente, o investimento direcionado aos funcionários se dá através de acompanhamento e monitoramento da saúde e atendimento psicossocial coordenado pelo departamento de Recursos Humanos com o apoio das equipes específicas de cada área.

Todos os investimentos, independentemente do setor, são realizados com um único objetivo: crescer com solidez, criatividade e ousadia sem prescindir, no entanto, da qualidade de vida de todos aqueles que integram o time do Grupo Mundial.

Boa leitura.

Michael Ceitlin

Diretor Presidente

Perfil



A Mundial S.A. Produtos de Consumo (Mundial) é uma sociedade anônima de capital aberto, com sede em São Paulo, Estado de São Paulo.

A Mundial S.A. surgiu da unificação de dois grandes grupos – a Eberle, fundada em Caxias do Sul, na Serra Gaúcha, em 1896, e a Zivi-Hercules que iniciou suas atividades em Porto Alegre, em 1931. No final de 2003, a denominação do grupo passou a ser Mundial S.A. Produtos de Consumo.

Desde sua fundação, em 1896, a empresa passou por inúmeras transformações, buscando sempre adaptar seu portfólio de produtos e marcas às necessidades dos mercados em que atua. A fusão dos negócios implementada em 2003 permitiu a individualização das operações por marca.

Perfil

Os segmentos de negócio da Mundial são divididos em:

Fashion: Uma fábrica de moda que traduz a sua marca nos mínimos detalhes. Através de botões, rebites, ilhoses e enfeites, ajudamos a fazer sua história.

Personal Care: Com um portfólio completo de produtos, as marcas Mundial e Impala dispõem de uma linha voltada para cuidados pessoais de uso profissional e doméstico. São produtos inovadores, como alicates de cutículas e unhas, pinças, maquiagens e esmaltes, desenvolvidos com tecnologia de ponta e que antecipam tendências.

Gourmet: Compreende os produtos voltados para culinária profissional e doméstica, tais como facas, talheres, baixelas e utensílios domésticos. Além destas linhas, esta divisão também é responsável pela produção e distribuição de facas profissionais para frigoríficos e açougues.

Craft: Marca líder no mercado, conta com a mais completa linha de tesouras do Brasil. Abrange desde a tradicional tesoura de corte e costura até as escolares e de artesanato. Forjadas, estampadas, alfaiate, multiuso, costura ou escolar, a Mundial desenvolve o modelo ideal para cada tipo de corte, desta forma, atendem aos mais variados públicos

Syllent: Um novo conceito na movimentação da água. É a primeira moto bomba silenciosa do mundo. Desenvolvida especialmente para uso residencial, com aplicação em pressurização, recalque de água e banheiras de hidromassagem.



Mundial S.A. no Brasil e no Mundo

São cinco unidades no Brasil:

Fábricas: Caxias do Sul/RS

Gravataí/RS e Guarulhos/SP

Escritórios: São Paulo/SP e Porto Alegre /RS

Centro de Distribuição: Itatiaia/RJ, Extrema/MG, Itatiba/SP
e Manaus/AM.



Quatro filiais no exterior:

Argentina (escritório e distribuição)

Estados Unidos (duas filiais:
escritório e distribuição em Miami e
Boston)

Hong Kong (escritório e distribuição)

Além de **representantes
comerciais e clientes diretos em
outros continentes** da América ,
Europa, África e Oceania.

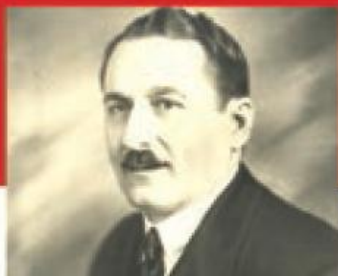
NOSSA HISTÓRIA

A união de duas grandes empresas Eberle e Zivi-Hercules, destacadas em suas áreas de atuação, resultou no Grupo Mundial S/A.



1896

Em 2 de abril, **Abramo Eberle**, aos 17 anos, filho de imigrantes italianos, compra uma pequena funilaria da própria família que prefere se dedicar à agricultura, produzindo lamparinas à querosene em uma pequena construção de madeira, em Caxias do Sul.



10 anos

1918 Eberle começa a produzir talheres, cutelaria e objetos de mesa.



20 anos

1923 Lança a Forjaria Eberle produzindo artigos para as Forças Armadas como espadas, espadins e facas, além de uma seção destinada à fabricação de rebites ocos e botões de pressão.



1925 Eberle Inicia a produção de artigos sacros.



30 anos

1931 Paul Zivi inaugura a Zivi Kluwe, Muller & Cia Ltda.

1932 Inicia a produção de facas da marca Sesam.

1935 Produz tesouras. (1936) Zivi dá origem à Hercules, uma das primeiras fabricantes de talhares finos em aço inoxidável da América Latina. (1939) Eberle cria a fábrica de motores.



40 anos

Zivi cria duas marcas: a Mundial, com o mercado de facas esportivas, e a Mundial 4 Ases, destinada a tesouras mais sofisticadas e aos alicates de manicure.

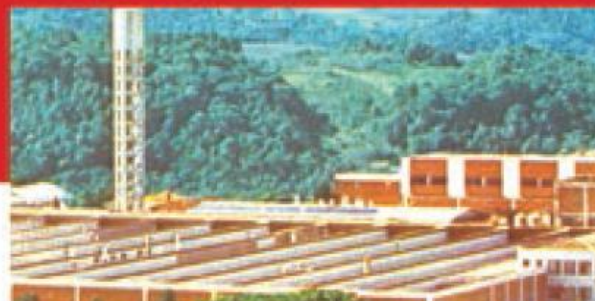


1947 Eberle inicia a produção de tesouras, facas e máquinas de uso doméstico, artigos de montaria e estampados.

60 anos

1963 Criação do primeiro alicate de cutículas.

1966 Eberle torna-se empresa de capital aberto. Inicia a construção do Parque Industrial São Ciro em Caxias do Sul, com 427 mil metros quadrados.



70 anos

1970 Em agosto, fundação do Laboratório Avamiller (Impala).

1974 Zivi inaugura fábrica de botões, rebites, ilhoses e fivelas.

80 anos

1981 Zivi amplia a produção com a nova fábrica em Gravataí, de 520 mil metros quadrados. (1985) Zivi-Hercules adquire a Eberle, criando o Grupo Zivi-Hercules-Eberle.



2000 anos

2003 Criação da Mundial S/A com a incorporação da Zivi pela Eberle.

2008 Mundial adquire a Impala, empresa de esmaltes e cosméticos.



Norteadores Estratégicos

Valores

Perseverança, Ousadia e Criatividade.

Missão

Gerenciamos marcas, desenvolvendo e comercializando produtos com qualidade e design diferenciado, atendendo globalmente o mercado consumidor e industrial.

Visão

Ser uma empresa globalizada com destacada atuação nos principais mercados, financeiramente saudável, gerenciando e comercializando produtos e serviços com marcas desejadas e valiosas.



Michael Ceitlin
Diretor Presidente

Política de Qualidade

Oferecer ao mercado soluções inovadoras de maneira saudável, criativa e continuamente melhor, proporcionando a satisfação de todos.

Não fornecer somente produtos e serviços, mas uma solução para o cliente.

Buscar soluções simples, criativas e diferenciadas, que superem os requisitos dos nossos clientes.

A segurança é fundamental no dia-a-dia, assim como a preservação do meio-ambiente.

Devemos estar dispostos e motivados a mudar, inventar, imaginar e gerar novas ideias.

Satisfação dos nossos clientes, acionistas, colaboradores, fornecedores e da comunidade.





2.578 funcionários
compõem o grupo
Mundial.

A Mundial S.A. acredita firmemente que a motivação, o engajamento e a capacidade de retenção estão diretamente ligados ao sentimento de pertencimento por parte dos seus funcionários. Por isso, desenvolve em Recursos Humanos programas e políticas que visam atrair, reter e desenvolver seu público interno, mantendo-se alinhada estrategicamente com a Missão, Visão e Valores da Empresa.



O sucesso das organizações depende da satisfação e do engajamento das pessoas que nela trabalham. A Mundial estimula o conhecimento e a sua prática, disponibilizando oportunidades de crescimento e valorização do seu público interno como indivíduo profissional.



Recrutamento e Seleção



A Mundial atua na atração e retenção de talentos baseada nos seus valores Institucionais.

No ano de 2013 foram promovidas **39 pessoas através do Recrutamento Interno**. Programa que consiste em oportunizar o desenvolvimento profissional através de divulgação de vagas abertas para os funcionários, promovendo oportunidades para o crescimento de carreira.

Acompanhamento Funcional

Tem como objetivo acompanhar a evolução dos funcionários durante o período de contrato de experiência. Um diferencial desse trabalho é o encontro “Café com a Gerência”, que aproxima o novo funcionário com seu Gerente, reforçando o comprometimento e a motivação com o trabalho desenvolvido.

Integração de Novos Funcionários

Tem como objetivo apresentar a Instituição, suas normas, diretrizes e procedimentos adotados pela empresa, proporcionando um ambiente receptivo e acolhedor, estimulando o desempenho e o bom convívio no ambiente profissional.



Treinamento e Desenvolvimento

Convênios com instituições

A Mundial acredita na importância da qualificação profissional, por isso, busca estabelecer parcerias com instituições de ensino, que contribuam para aprendizagem contínua de seus funcionários.

34.418 horas de
capacitação em 2013.

Algumas parcerias:



Sua Universidade Completa
Sua Carreira



Programa Desenvolvimento de Líderes

Programa administrado internamente com o foco no desenvolvimento de líderes. Tem como principal objetivo alcançar a excelência quanto à gestão de pessoas, através do desenvolvimento das competências elencadas pela Mundial.

Alguns temas abordados:

- Trocando ideias sobre gestão de carreira;
- Como identificar sinais de estresse e depressão na equipe;
- Entendimento do negócio e criatividade: competências gerenciais da Mundial;
- Perseverança e criatividade: trabalhando os valores da Mundial.



Participação de **100** Gestores e Analistas Sêniores,
totalizando **4.800** horas de treinamento.

Qualidade de Vida

Compreendendo que saúde e bem estar são fundamentais para qualidade de vida de seus funcionários a Mundial desenvolve, em parceria com a Medicina Preventiva da Unimed, ações de prevenção e promoção da saúde.





Viva Bem Saudável

Em 2013 o programa completou sua sexta edição nas Unidades de Caxias do Sul e Gravataí.

Os funcionários recebem acompanhamento quinzenal, por seis meses, de uma equipe multidisciplinar, que trabalha com foco na mudança de hábitos alimentares e a busca de um novo estilo de vida

73 funcionários foram beneficiados pelo programa em 2013.



Viva Bem com Energia

Implementado nas unidades de Caxias do Sul e Gravataí, o programa atua no gerenciamento do estresse e demais fatores que afetam a saúde mental. Estimulando o autoconhecimento e o equilíbrio nas relações profissionais e familiares.

71 funcionários participaram em 2013.

Monitoramento

Pensando no autocuidado e na prevenção de doenças a Mundial proporciona aos funcionários atenção individualizada, através do monitoramento de saúde.

O monitoramento é realizado por uma equipe de profissionais que mensalmente verificam a Pressão Arterial, Glicose e o Peso dos funcionários, passando orientações sobre os cuidados com a saúde.

578 funcionários atendidos mensalmente em 2013.





Atendimento Psicossocial

Atendimento individualizado, realizado por Assistentes Sociais, com objetivo de promover o fortalecimento dos funcionários para o enfrentamento das suas dificuldades pessoais, familiares e econômicas, através de uma intervenção orientada.

223 funcionários foram atendidos em 2013.

Campanha de Vacinação

Anualmente a Mundial realiza campanha de vacinação Antigripal. A vacina é oferecida, com custos reduzidos, aos funcionários e dependentes.

Comitê de Absenteísmo

Implementado nas unidades de Gravataí e Caxias do Sul, o comitê visa intervir na redução da ausência ao trabalho, contribuindo para a qualidade de vida dos funcionários, bem como para o processo produtivo.

Em 2013 foram aplicadas
808 doses da vacina.





Fundação Abramo Eberle

A Fundação Abramo Eberle, fundada em 24 de Junho de 1961, conta com: ginásio poliesportivo, quiosques, campo de futebol e Centro de Eventos à disposição dos funcionários sócios e seus dependentes.



É disponibilizado aos funcionários:

- Assistência Médica e Odontológica;
- Consultório Odontológico Interno;
- Auxílio Creche;
- Refeitório ou Ticket Refeição;
- Transporte fretado;
- Seguro de Vida;
- Convênio com Farmácias e Supermercados;
- Empréstimos consignados;
- Licença Maternidade de 180 dias;
- PPLR - Programa de Participação nos Lucros e Resultados.

Comunicação Interna



A comunicação interna é entendida como estratégica pela Mundial, responsável por estabelecer a comunicação entre: empresa (suas metas e objetivos) e funcionários (suas necessidades e desejos).

A comunicação interna tem papel fundamental na disseminação da cultura organizacional. Através da Comunicação Interna são desenvolvidos canais de comunicação e ações com o objetivo de fortalecer relações entre a organização e seu público interno.





A Mundial promove Campanhas Institucionais e ações de valorização para seus funcionários, como:

- Pesquisa de Engajamento;
- Aniversariantes do Mês;
- Homenagem por Tempo de Serviço;
- Festa de Final de Ano;
- Programa Sou + Família.

Datas comemorativas:

- Dia da mulher;
- Páscoa;
- Festa Junina;
- Dia das mães;
- Dia dos pais.



Sou + Família

No mês de julho a empresa abre suas portas para visitação de familiares dos funcionários. Os familiares tem a oportunidade de conhecer os processos produtivos das fábricas e os escritórios administrativos.

64 familiares visitaram a empresa em 2013.



Dia das Crianças

Valorizando os filhos de funcionários, a Mundial realiza tradicionalmente concurso cultural de desenhos.

Os melhores desenhos selecionados por votação são premiados pela empresa, contemplando todas as unidades da Companhia.

27 crianças foram premiadas em 2013.



Homenageados por Tempo de Empresa

Todos os anos a Mundial prestigia seus funcionários pelos anos de dedicação e trabalho. As homenagens acontecem em dois momentos:

- Homenagem por Tempo de Empresa (10,15,20,30,35,40,45 anos...)
- Jubilados (25 e 50 anos).



169 homenageados e
jubilados em 2013.



Festa de Final de Ano

Evento realizado para funcionários e suas famílias.

A festa conta com diversas atrações: shows, brinquedos e a tradicional chegada do Papai Noel, além de sorteio de brindes, distribuição de presentes para as crianças e cestas natalinas aos funcionários.

6 mil pessoas participaram das festas nas unidades em 2013.

Voluntariado

O despertar para o voluntariado é uma experiência gratificante que traz benefícios para a vida pessoal daqueles que doam seu tempo em prol de uma ação social. Nessa perspectiva, contamos com a ação de diversos funcionários que, motivados pela solidariedade, atuam em ações sociais voltadas para comunidade, bem como para as ações realizadas internamente.



1.357 horas de trabalho
voluntário e **44**
voluntários diretos em 2013.

Relacionamento com a comunidade

A Mundial acredita no poder de transformação dos indivíduos e da sociedade através da educação. Atualmente mantém parceria com a Fundação Projeto Pescar com objetivo de promover o desenvolvimento pessoal e profissional de jovens em situação de vulnerabilidade social. Para tal, a empresa mantém instalada duas unidades do Projeto Pescar nas unidades fabris de Caxias do Sul e Gravataí. Nessas são oportunizados cursos de iniciação profissional, gratuitamente, nas áreas de Logística, Mecânica e Processos Industriais. Para 2014, a empresa estará reestruturando sua atuação focando ainda mais na formação profissionalizante, oportunizando a inserção de filhos/familiares de funcionários no programa.





Perfil dos Jovens

Jovens com idade entre 16 e 19 anos, em situação de vulnerabilidade social.

Benefícios:

- Cotas jovem aprendiz;
- Uniforme;
- Alimentação;
- Vale-transporte;
- Material didático.

Os jovens contam com a seguinte estrutura física:

- Salas de aula;
- Sala de informática;
- Serviço médico-ambulatorial;
- Sala de treinamento;
- Atendimento Psicossocial;
- Serviço odontológico.

Jovens Capacitados

Ao longo de mais de uma década **772 jovens** foram capacitados para atuar no mercado de trabalho.



46 jovens formados
em 2013.

Campanha do agasalho

Há mais de dez anos realizamos a Campanha do agasalho.

Em 2013, foram arrecadadas **3.600** peças de roupas, beneficiando três instituições da comunidade local.



Gestão de Saúde e Segurança



A empresa busca a **Sustentabilidade** dentro de seus produtos e processos. Sempre preocupada em atender as necessidades de seus funcionários em relação à saúde e segurança, a empresa investe em melhoria contínua do ambiente de trabalho e qualidade de vida, de forma a preservar a integridade física e a saúde.

Política de Saúde e Segurança

Implementar melhorias contínuas no ambiente de trabalho, garantindo a segurança das instalações, o atendimento dos requisitos legais pertinentes e promovendo o bem estar físico e mental dos funcionários, através de um Sistema de Gestão de Saúde e Segurança baseado na prevenção de lesões, doenças, enfermidades e incidentes relacionadas ao trabalho.





A Mundial S.A atua de forma preventiva e educativa nos fatores que possam afetar a saúde e a integridade física dos seus funcionários, sempre embasada pela legislação trabalhista. A equipe técnica do SESMT é composta por Engenheiros de Segurança do Trabalho, Médicos do Trabalho, Enfermeiros, Técnicos de Enfermagem do Trabalho e Técnicos de Segurança do Trabalho, atendendo à NR4, Portaria 3.214/78.

**Investimento em saúde e
segurança:**

R\$ 1.222.305,00

Comitês e Grupos de Trabalho

- Acompanhamento ao funcionário Afastado/Reabilitado;
- Comitê de Ergonomia;
- Comitê de Máquinas (NR12);
- CIPA – Comissão Interna de Prevenção de Acidentes;
- Brigada de Emergência.



Brigada de Emergência

A empresa conta com funcionários altamente treinados e capacitados para manter sob controle situações inesperadas e adversas: os brigadistas.

207 Brigadistas Voluntários

A Mundial é uma empresa que busca a sustentabilidade dentro de seus produtos e processos. Sempre preocupada com a eliminação e diminuição da geração de resíduos, a empresa investe em melhorias e na educação ambiental de seus funcionários.

Política de Meio Ambiente

Aplicar melhoria contínua em nossos produtos e processos, através do sistema de gestão ambiental, priorizando a redução ou eliminação dos impactos ambientais de acordo com a legislação vigente.



Responsabilidade Ambiental



A empresa possui corpo técnico especializado em todas as suas unidades, visando:

- Atender legislações e normas vigentes;
- Controlar a qualidade de seus efluentes;
- Gerenciar todos os resíduos gerados;
- Promover melhorias em processos;
- Proporcionar treinamento e conscientização.

**Investimento em Meio
Ambiente
R\$ 3.435.619,00**

Tratamento de Efluentes

A empresa mantém dentro de suas unidades fabris sistemas de tratamento de efluentes, sendo:

a) Tratamento de Efluentes Industriais:

São tratadas as águas residuais provenientes do processo produtivo

b) Tratamento de Efluentes Cloacais:

São tratadas as águas oriundas de banheiros, vestiários e cozinhas das unidades fabris.

Gestão de Resíduos

A empresa possui Coleta Seletiva dos resíduos gerados.



Programas e Ações

- Coleta Seletiva;
- Gerenciamento de Consumo de Energia e Água;
- Plano de Emergência Ambiental;
- Logística Reversa;
- Educação Ambiental para funcionários;
- Visitações técnicas;
- Avaliação de fornecedores;
- Comissão Interna de Meio Ambiente;
- Controle de indicadores ambientais;
- Manutenção de áreas externas arborizadas;
- Estudos de Produção Mais Limpa.



Responsabilidade Ambiental

Indicadores de desempenho ambiental (Baseados no GRI/2006)		Gravataí	Caxias do Sul	Guarulhos Matriz	Guarulhos Filial
Matéria Prima	Aços (t)	1.907	5.521	N/A*	N/A*
	Plásticos (t)	275	10	N/A*	N/A*
	Diluentes e pigmentos (t)	N/A*	76	N/A*	1.599
Energia	Elétrica (kw/h)	12.717.513	13.696.572	645.242	131.624
	GLP (t)	9,55	11,9	3,72	0,091
	Hidrogênio (m³)	92,7	N/A*	N/A*	N/A*
	Lenha (m³)	N/A*	6.096	N/A*	N/A*
Água	Consumo Total (m³)	51.241	308.635	11.114	721
	Efluente Industrial tratado (m³)	32.096	168.421	N/A*	N/A*
	Efluente Biológico Tratado (m³)	19.145	22.800	N/A*	N/A*
Resíduos Sólidos	Reciclagem (t)	1385	1.044	67	N/A*
	Aterro	547 t	823 m3	N/A*	N/A*
	Recuperação (coprocessamento) (t)	3	129	82	6
Conformidade (R\$)	Penalizações	N/A*	N/A*	N/A*	N/A*
	Multas	N/A*	N/A*	N/A*	N/A*
Investimentos (R\$)	Destinação de resíduos	R\$ 490.922	R\$ 184.136	R\$ 76.344	R\$ 52.929
	Insumos (área ambiental)	R\$ 257.590	R\$ 1.755.726	N/A*	N/A*
	Salários (setor ambiental)	R\$ 196.753	R\$ 201.141	R\$ 48.000	R\$ 42.310
	Licenças	R\$ 20.037	R\$ 5.000	R\$ 4.159	R\$ 8.472
	Investimento em equipamento	R\$ 66.000	R\$ 26.100	N/A*	N/A*
	Investimento em treinamento	N/A*	N/A*	N/A*	N/A*

*N/A: Não se aplica

Base de cálculo (em milhares de reais)	2012	2013
Receita Líquida	368.142	409.698
Folha de Pagamento Bruta	73.940	79.751

Benefícios Sociais (em milhares de reais)	2012	2013
Alimentação	3.563	3.919
Encargos Sociais Compulsórios	26.473	29.966
Saúde	2.975	3.334
Capacitação Profissional	22	52
Auxílio - Creche	85	164
Participação nos Resultados	2.188	2.451
Outros	2.890	3.155

Investimentos (em milhares de reais)	2012	2013
Investimento em Saúde e Segurança	950	1.222
Investimento em Meio Ambiente	3.209	3.435
Contribuição para Comunidade: Investimento em ações sociais	151	158

Indicadores do Corpo Funcional	2012	2013
Admissões durante o período	453	517
Demissões durante o período	542	509
Total de de funcionários ao final do período	2.565	2.578
Distribuição por faixa etária:		
Até 30 anos	775	719
De 31 a 40 anos	601	654
De 41 a 50 anos	658	651
De 51 a 60 anos	411	421
Acima de 60 anos	120	133
Aposentados	336	306
Estagiários	6	9
Aprendizes	80	86
Pessoas com Deficiência (PCD)	103	102
Nº de mulheres	890	939
% de cargo de chefia ocupado por mulheres	21%	21%

Expediente
Balço Socioambiental 2013

Elaboração do conteúdo: Recursos Humanos

Marcelo Fagundes de Freitas
Diretor Administrativo Financeiro

Moacir Lenzzi Sant'Anna
Gerente de Recursos Humanos

Leticia Lutz
Saúde Segurança e Meio Ambiente

Carina Homem
Responsabilidade Social

Tatiana Guimarães
Recrutamento e Seleção/Treinamento e Desenvolvimento

Fernanda Campos
Comunicação Interna

Flávio Araujo
Cargos e Salários/Benefícios

Matriz: Rua do Paraíso,148-Conj.151 15ºandar
Bairro Paraíso
São Paulo/SP - Fone: 11 3524-1500

Avamiller: Rua Santana de Ipanema, 1182
Bairro Cumbica
Guarulhos/SP - Fone: 11 2487-2700

Complexo Caxias: BR 116, Km144,3, nº5000
Bairro São Ciro
Caxias do Sul/RS - Fone: 54 3218-5555

Complexo Gravataí: Rua Paul Zivi, 501
Distrito Industrial
Gravataí/RS Fone: 51 3432-5300

Eberle Equipamentos e Processos: Rua Ana Catharina
Canalli,1101- Bairro São Ciro
Caxias do Sul/RS
Fone: 54 3218-5555

Administração: Av. Carlos Gomes, 222-Conj.302
Bairro Auxiliadora.
Porto Alegre/RS - Fone: 51 3358-5000